



菊陽花立1丁目、閑静な住宅地

漆喰の塗り壁、無垢材の床、自由に選べるレイアウト!

新築戸建

住宅ローン月々のお支払：83,774円

(変動金利：0.975% 期間：35年 熊本銀行取扱の場合)

3LDK 2,980

※上記間取りは、参考例です

万円(税込)



1F

2F ※上記レイアウトは、参考例です。

- 所在地：菊池郡菊陽町花立1丁目7付近
- 交通：熊本電気鉄道 三ツ石 徒歩24分
- 敷地面積：211.29㎡(63.91坪)
- 建物面積：92.74㎡(28.05坪)
- 構造：木造2階建て
- 用途地域：第1種中高層
- 建築確認番号：熊建1182599号
- 建物の建築年月：2019年6月中旬



武蔵ヶ丘北小
(徒歩16分)

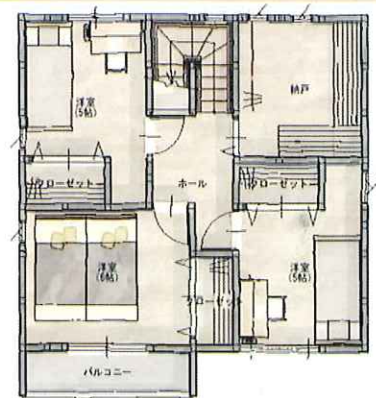
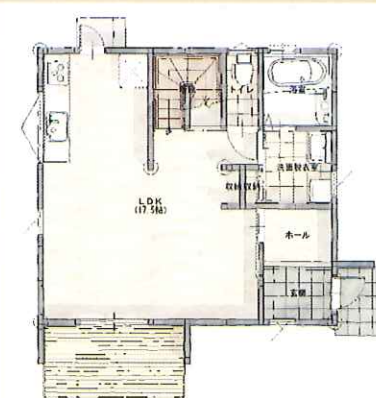
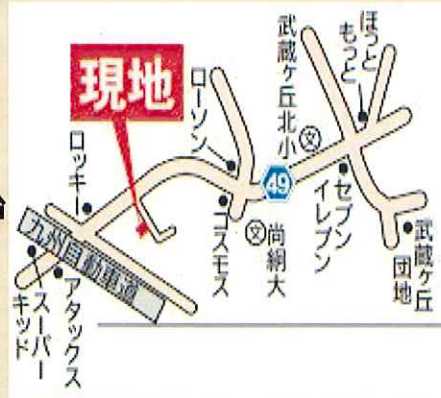


武蔵ヶ丘中
(徒歩25分)

- 設備関連：バス1坪以上/追焚機能
- 温水洗浄便座/シャワー付き洗面化粧台
- 3口以上コンロ/システムキッチン
- プロパンガス/電気/上水道/下水道
- ディンプルキー/駐車場あり

オプション：外構工事・その他

広告有効期限日：2019年7月31日



株式会社リタ不動産

熊本県知事(1)第5095号

熊本市中央区萩原町10-18 ソレイユ南熊本1F
<http://www.rita-realestate.jp/>

(一社)熊本県宅地建物取引業協会会員 (一社)九州不動産公正取引協議会加盟

お問い合わせはお気軽にどうぞ

TEL 0120-107-272
FAX 096-377-7001

担当者

取引様
専属専任